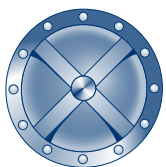


# MONOPUR<sup>®</sup> INDUSTRY

*Le système polyuréthane-ciment pour conditions  
d'utilisation extrêmes.*



**RPM BELGIUM**  
PROTECTIVE QUALITY<sup>®</sup>

**Vandex<sup>®</sup>**

# MONOPUR<sup>®</sup> INDUSTRY

*Un revêtement de sol polyuréthane-ciment à très haute résistance sans joints.*

- Mélange de résines polyuréthane hybrides particulières associées à un composite et des charges de quartz.
- Expertise dans l'application et support technique professionnel par des spécialistes en PU ciment.
- La gamme la plus étendue de résines et de technologie ciment afin d'offrir la meilleure solution.
- Nombreuses références au niveau mondial.
- Certification et tests internationaux CSTB, EN13813 EN 1504-2, CNAMTS, logo CE, Naval USA, USDA, CEBTP, ...



## AVANTAGES

### EXCELLENTE RÉSISTANCE EN CAS D'EXPOSITION CONTINUE À L'EAU CHAUDE ET FROIDE

Le Monopur<sup>®</sup> Industry de 9mm d'épaisseur résiste parfaitement à l'écoulement continu de liquides de -40°C jusqu'à 120°C.

### TRÈS BONNE RÉSISTANCE

Monopur<sup>®</sup> Industry présente une excellente résistance aux chocs et cycles thermiques et ne craint pas le nettoyage à la vapeur.

### APPLICATION

Monopur<sup>®</sup> Industry est uniquement appliqué par des spécialistes formés.

### FAIBLE ODEUR

Le système peut en général être appliqué alors que le local est opérationnel.

### FACILITÉ DE NETTOYAGE ET DE MAINTENANCE

Monopur<sup>®</sup> Industry est non absorbant et impereable. Il est facile à nettoyer et maintient des surfaces hygiéniques.

### HAUTE RÉSISTANCE CHIMIQUE

Monopur<sup>®</sup> Industry résiste à toute une série de substances chimiques telles que les acides, les alcalis, les sels, l'huile, le sang, les acides lactiques, les graisses, les carburants, les gaz agressifs, l'air marin et la plupart des solvants.

### HAUTE RÉSISTANCE MÉCANIQUE

Monopur<sup>®</sup> Industry résiste parfaitement au trafic intense et a une excellente résistance à l'abrasion, aux impacts.

### RAPIDEMENT REMIS EN SERVICE

Monopur<sup>®</sup> Industry peut être remis en service au bout de 24-36 heures selon la température ambiante. Peut atteindre sa résistance chimique après 48H en fonction de la température ambiante.

### SÉCURITÉ FONCTIONNELLE

Le système est anti-dérapant pour un support sec ou humide, la texture de la surface peut être adaptée suivant les besoins de client.

# SYSTEMES

- Monopur® Industry SL (2 mm, 4 mm or 5 mm).
- Monopur® Industry SL Conductive (2 mm).
- Monopur® Industry Mortar (6 mm to 9 mm).
- Monopur® Industry RT (6 mm to 9 mm).

\* *Différent finitions anti-dérapantes sont possibles.*

## DOMAINES D'APPLICATIONS

Monopur® Industry est utilisé dans les domaines qui requièrent une grande résistance chimique, mécanique et thermique.



## APPLICATIONS RECOMMANDÉES:

### INDUSTRIE ALIMENTAIRE

- Production de lait et fromages
- Boulangeries
- Chocolateries
- Boissons gazeuses et jus de fruits
- Brasseries
- Distilleries
- Usines de transformation de fruits et légumes
- Fast food et plats préparés.
- Usines de transformations du poisson et de la viande
- Cuisines industrielles et hôtelières

### TRANSPORT

- Stations de lavage
- Industrie mécanique
- Hangars d'aviation

### HALLS DE STOCKAGE

- Entrepôts

### INDUSTRIE CHIMIQUE

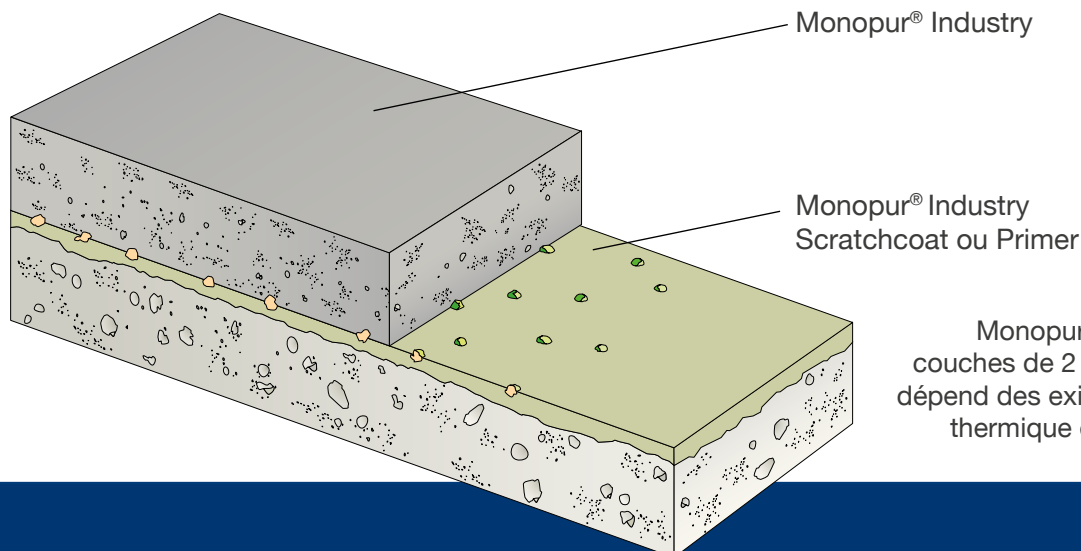
- Zones de production
- Stockage et conditionnement

### INDUSTRIE PHARMACEUTIQUE

- Conditionnement et production
- Salles d'hôpitaux

### INDUSTRIE GÉNÉRALES

- Tabac
- Electronique



## BUILD-UP

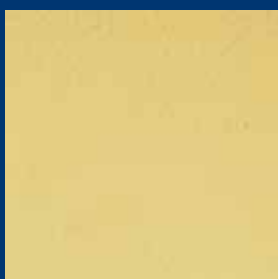
Monopur® Industry peut être appliqué en couches de 2 à 9 mm. Le choix de l'épaisseur dépend des exigences en termes de résistance thermique et mécanique. Veuillez consulter notre Service Technique.

## COULEURS

Monopur® Industry est disponible en cinq couleurs standard:



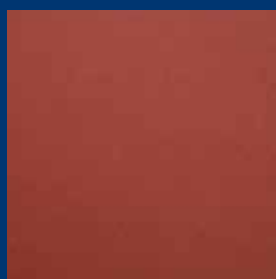
OCRE



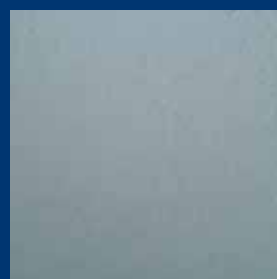
CRÈME



VERT



ROUGE



GRIS

Monopur® Industry est aussi disponible en incolore teinté sur chantier.

Remarque: les couleurs sont approximatives en raison des limitations d'impression.

Cette brochure n'est pas destinée à établir des recommandations d'application de nos produits. A notre meilleure connaissance, les informations citées sont vraies et fiables au moment de leur édition, mais modifiables à chaque moment sans avis préalable. Aucune partie de cette brochure ne peut être copiée sans autorisation écrite de RPM/Belgium N.V. - © RPM/Belgium N.V.

### GARANTIE

RPM/Belgium N.V. et Alteco Technik GmbH garantissent que tous leurs produits sont exempts de défauts et s'engagent à remplacer tous produits prouvés être défectueux. Les informations contenues dans cette brochure sont supposées être précises et fiables. Il incombe à la responsabilité de l'acheteur de déterminer quel produit de la gamme RPM/Belgium N.V. et Alteco Technik GmbH convient à son usage.

DISTRIBUÉ PAR:



RPM/Belgium N.V. et Alteco Technik GmbH sont des filiales de RPM Inc., USA, société américaine du secteur public cotée en bourse et sont des fabricants de systèmes de revêtements de sol, de murs, de produits d'étanchéité et de membranes. RPM/Belgium N.V. et Alteco Technik GmbH sont homologués par Lloyd's comme sociétés ISO 9001.

#### RPM BELGIUM N.V.

H. Dunantstraat 11B • B-8700 Tielt • T.: +32 (0) 51 40 38 01

#### ALTECO TECHNIK GMBH

Raiffeisenstraße 16 • D-27239 Twistringen • T.: +49 (0) 42 43 92 95 0

#### HERMETA GMBH

Kanalstraße 11 • D-12357 Berlin • T.: +49 (0) 30 661 70 72

#### MONILE FRANCE SARL

10, rue de la Lande • F-35430 St. Jouan des Guerets • T.: +33 (0) 608 86 96 56

#### ALTECO POLYMER SYSTEMS

901 North Newkirk Street • MD 21205 Baltimore • T.: +1 (0) 484 809 4795

#### VANDEX INTERNATIONAL LTD

Rötistrasse 6 • CH-4501 Solothurn • T.: +41 (0) 32 626 36 36

#### VANDEX ISOLIERMITTEL GMBH

Industriestraße 19-23 • D-21493 Schwarzenbek • T.: +49 (0) 41 51 89 15 0

#### VANDEX AG

Rötistrasse 6 • CH-4501 Solothurn • T.: +41 (0) 32 626 36 46